

Bayerisches Landesamt für Umwelt

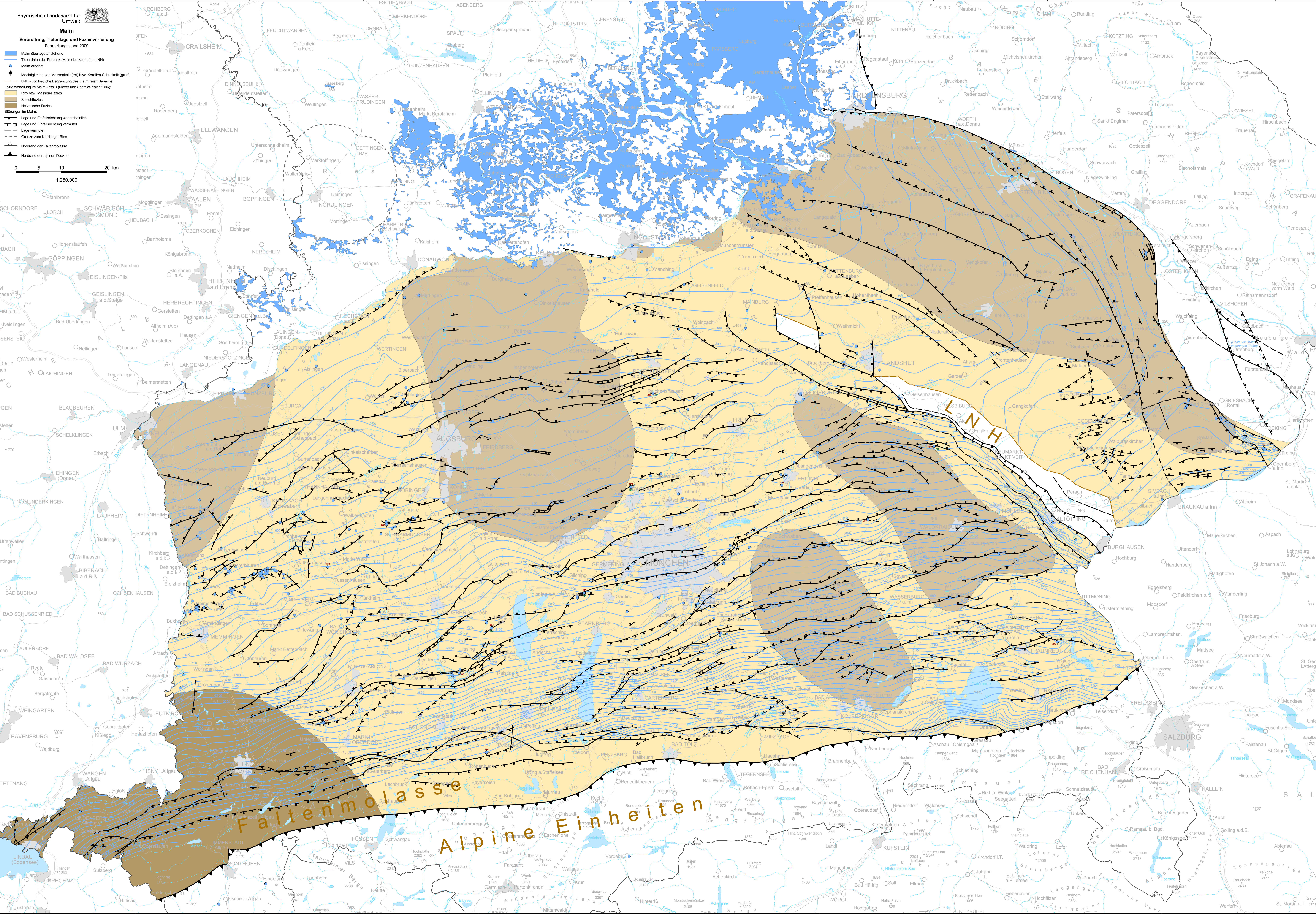
Malm

Verbreitung, Tiefenlage und Faziesverteilung
 Bearbeitungsstand 2009

- Malm überlagert anstehend
- Tiefenlinien der Purbeck-Malmoberkante (in m NN)
- Malm erhöht
- Mächtigkeiten von Massenkalk (rot) bzw. Korallen-Schuttkalk (grün)
- LNH - nordöstliche Begrenzung des malmfreien Bereichs
- Faziesverteilung im Malm Zeta 3 (Meyer und Schmidt-Kaler 1996):
 - Riff- bzw. Massen-Fazies
 - Schichtfazies
 - Helvetische Fazies
- Störungen im Malm:
 - Lage und Einfalsrichtung wahrscheinlich
 - Lage und Einfalsrichtung vermutet
 - Lage vermutet
 - Grenze zum Nördlinger Ries
 - Nordrand der Faltenmasse
 - Nordrand der alpinen Decken

0 5 10 20 km

1:250.000



Faltenmasse
 Alpine Einheiten

LNH